

Kreta

Imágenes, distribución y acabado sujetos a cambios según diseño del proyecto.

Diseño, confort y ubicación en un solo lugar.

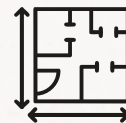




Kr



Urb. Magisterio



Desde
58,45m²



13 y 8
pisos



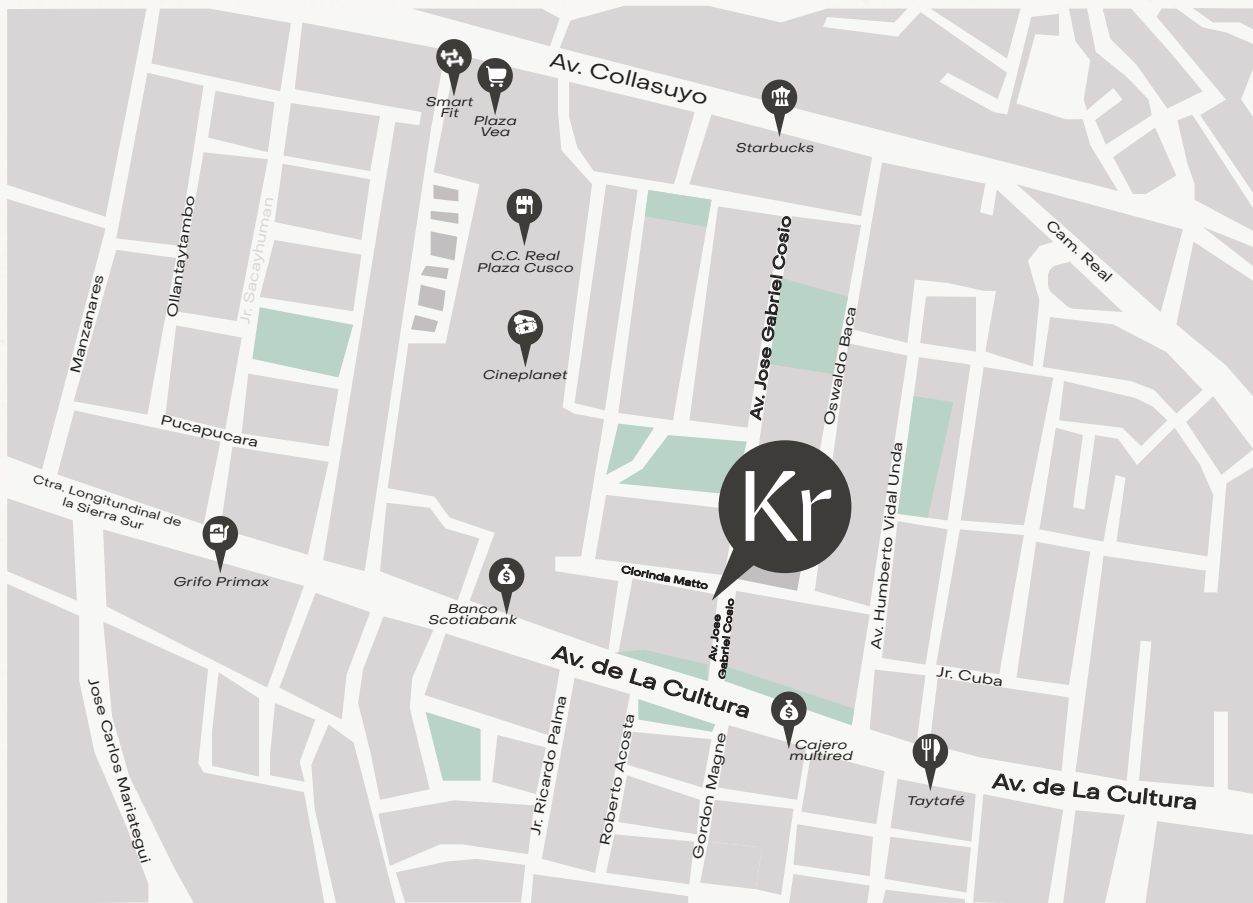
2 y 3
dormitorios



Zona de
estacionamiento

2 sótanos
1 semisótano
28 Dptos

Av. Jose Gabriel Cosio N°08, Urb. Magisterio, Cusco



*El espacio perfecto
para construir recuerdos
en familia.*



Kr



Imágenes distribuidas por Kr para cambios según diseño del proyecto.

INTERIORES

Kr



Imágenes, distribución y acabado sujetas a cambios según diseño del proyecto.

Kr



Imágenes, distribución y acabado sujetas a cambios según diseño del proyecto.

Kr



Imágenes, distribución y acabado sujetas a cambios según el diseño del proyecto.

TIPOLOGÍAS

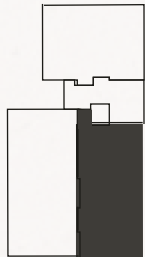
Tipo X01

Área: 67.75 m²

Departamentos

301 - 401 - 501 - 601 - 701 - 801

901 - 1001 - 1101 - 1201 - 1301



Av. Jose Gabriel Losio



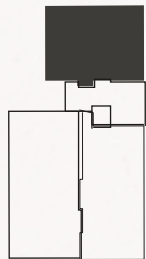
Imágenes, distribución y acabado sujetas a cambios según diseño del proyecto.

Tipo X02

Área: 58,45 m²

Departamentos

302 - 402 - 502 - 602 - 702
802



Av. Jose Gabriel Losio



Imágenes, distribución y acabado sujetas a cambios según diseño del proyecto.

Tipo X03

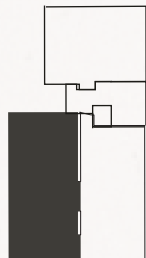
Área: 76,83 m²

Departamentos

303 - 403 - 503 - 603 - 703

803 - 902 - 1002 - 1102 - 1202

1302 - 1303



Av. Jose Gabriel Losio



Imágenes, distribución y acabado sujetas a cambios según diseño del proyecto.

A modern living room with a light-colored sofa, a coffee table, a large window with vertical blinds, a TV on a stand, and a bookshelf. The room is bright and airy, with a minimalist aesthetic.

Un lugar para crecer y
disfrutar en familia.

Kr



Kreta



951 230 072
959 391 283
959 728 806

www.trazzocorp.com
Informes.cusco@trazzocorp.com



Dirección del Proyecto:
Av. Jose Gabriel Cosio N°08,
Urb. Magisterio, Cusco

Oficinas:

Cusco: Calle Sachsayhuaman H-20,
Urb Manuel Prado

Lima: Tudela y Varela 138, San Isidro

CONTRATISTAS DE SERVICIOS TOTALES DE LA CONSTRUCCIÓN S.R.L., identificada con RUC N° 20564104656, es la promotora del Proyecto Inmobiliario “Residencial Kreta”, que opera con el respaldo del Grupo Trazzo. Todas las características del Proyecto se pueden encontrar en la Memoria descriptiva, Planos de Infraestructura y en la Lista de Acabados de las unidades inmobiliarias, los cuales están a su disposición. Asimismo, el Proyecto cumple la condición sismo resistente conforme se establece en la Norma Técnica E.030 “Diseño Sismorresistente” Del Reglamento Nacional De Edificaciones, Aprobada por Decreto Supremo N° 011-2006-Vivienda, Modificada Con Decreto Supremo N° 002-2014-Vivienda. Para efectos informativos, se hace de su conocimiento lo siguiente: (a) Central de Información de Promotores Inmobiliarios y/o Empresas Constructoras de Unidades Inmobiliarias del Ministerio de Vivienda, Construcción y Saneamiento; (b) Registro de infracciones y sanciones del INDECOPI y (c) Portal Mira A Quién le Compras.