



TORRE

ZANTÉ

Urb. Magisterio - Cusco



Nuestro Proyecto Zanté, **un proyecto multifamiliar que redefine la manera de vivir** en la exclusiva Urb. Magisterio de Cusco. Inspirado en un estilo de vida más cómodo, seguro y conectado, Zanté fusiona arquitectura contemporánea, espacios luminosos y un entorno privilegiado donde **cada detalle ha sido pensado para quienes buscan elevar su día a día**. Su diseño integra áreas que transmiten modernidad y equilibrio, creando una atmósfera que invita a disfrutar de la tranquilidad sin renunciar a la cercanía de todo lo que importa.

Más que un edificio, **Zanté es una apuesta por la calidad y la confianza**. Su construcción empleará sistemas que refuerzan las estructura y garantizan la solidez a largo plazo, brindando serenidad a quienes buscan una inversión segura y un hogar preparado para el futuro. Zanté combina ubicación, innovación y estilo para convertirse en el lugar donde las mejores historias comienzan.

PORQUE LOS MEJORES MOMENTOS EMPIEZAN EN UN GRAN ESPACIO



01_UBICACIÓN

CERCA DE TODO LO QUE NECESITAS Y EN EL LUGAR DONDE TODO SUCEDE

Zanté está ubicado en Urb. Magisterio - Cusco, una de las zonas más estratégicas, seguras y consolidadas del corazón de Cusco. Vivir aquí significa tenerlo todo a solo unos pasos: centros comerciales, supermercados, restaurantes, servicios, colegios y principales vías de acceso. En una zona tranquila, ordenada y con una alta demanda inmobiliaria, lo que convierte a Zanté en una excelente oportunidad tanto para vivir cómodamente como para invertir con visión a futuro. En esta ubicación, la vida se vuelve práctica, conectada y llena de beneficios.



Restaurantes:

- La república del Ceviche
- Pollería la Granja
- Taytafe



Educación:

- C.E.P Santa Ana
- C.E.P San Antonio Abad
- UNSAAC
- ICPNA Cusco



Salud:

- Dirección de Salud Cusco



Áreas verdes:

- Parque Cerveceros
- Cancha Quispicanchi
- Parque El Trébol
- Parque Amauta
- Parque Illari
- Parque España



Supermercados:

- La Canasta Supermercados
- Orion Supermercados



Bancos:

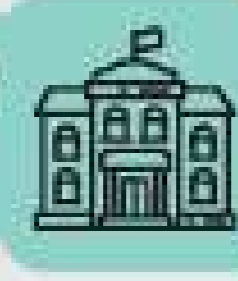
- Caja Cusco
- BCP
- Scotiabank
- BBVA
- Interbank



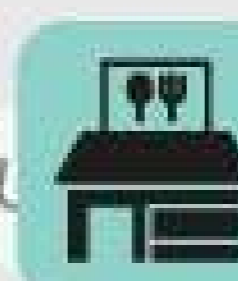
Otros:

- Coliseo Cerrado Casa de la Juventud
- Club Hotel Cusco
- Real Plaza Cusco
- Olva Courier

Universidad Nacional San Antonio Abad del Cusco

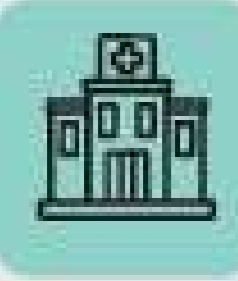


La República del Ceviche



Victor Raúl Haya de la Torre

Dirección de Salud Cusco



Parque Illari



Real Plaza Cusco



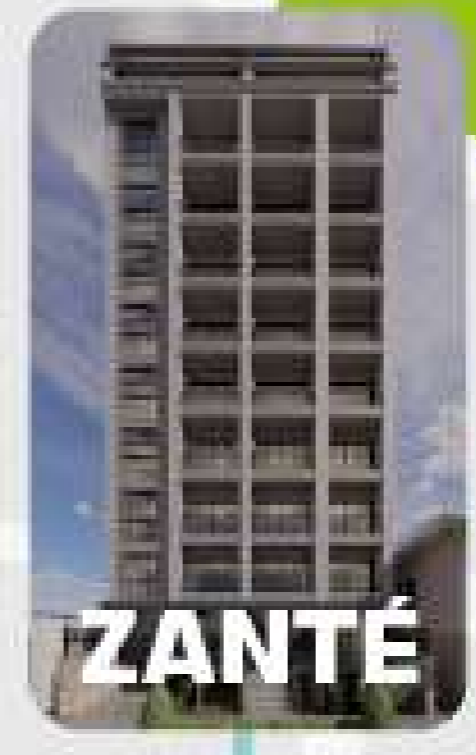
Parque El Trébol



Parque Amauta



Cancha Quispicanchi



ZANTÉ

ICPNA Cusco



Caja Cusco S.A



C.E.P San Antonio Abad



Coliseo Cerrado Casa de la Juventud



La Canasta Supermercado



BCP



Av. General Angamos

Av. La Cultura

Av. La Cultura

Parque España



Orion Supermercados



Taytafe



Club Hotel Centro de Convenciones Cusco



La Granja



Av. Diagonal Angamos

C.E.P Santa Ana



Olva Courier



Parque Cervceros



ZANTÉ

ESTILO, MODERNIDAD Y UNA BIENVENIDA QUE MARCA LA DIFERENCIA

En Zanté, cada espacio común está pensado para ti y tu comodidad. Desde el hall de ingreso, te recibimos con un diseño moderno, acogedor y funcional que refleja la calidad del proyecto.

Nos enfocamos en que cada detalle contribuya a tu experiencia diaria, creando ambientes que no solo se ven bien, sino que te hacen sentir bien. Aquí, todo está creado pensando en tu estilo de vida y en brindarte un lugar donde cada día empiece de la mejor manera.



ZANTÉ



03_INTERIORES

INTERIORES PENSADOS PARA TU ESTILO DE VIDA, **DISEÑADOS PARA INSPIRAR CADA DÍA**

En Zanté, diseñamos interiores que se adaptan a ti, ya sea que busques un hogar para vivir o una oportunidad perfecta de inversión. Creamos espacios innovadores, funcionales y llenos de detalles que elevan tu experiencia diaria. Nuestras cocinas modernas combinan practicidad y estilo; los dormitorios ofrecen tranquilidad y confort para un descanso pleno; y cada ambiente está distribuido inteligentemente para aprovechar cada metro y acompañar tu ritmo de vida. Aquí encuentras un lugar que se ajusta a tus necesidades y refleja lo mejor de tu estilo.





DORMITORIO PRINCIPAL





DORMITORIO SECUNDARIO





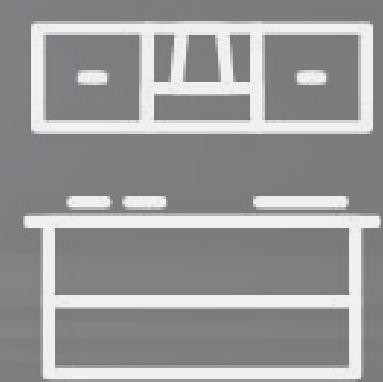
SALA Y COMEDOR





SALA, COMEDOR Y COCINA





COCINA





COCINA





BAÑO



04_TIPOLOGÍAS

TIPOLOGÍAS DISEÑADAS POR EXPERTOS, **CREADAS PARA TU COMODIDAD**

Cada tipología de Zanté ha sido cuidadosamente desarrollada por especialistas para brindarte espacios funcionales, cómodos y pensados en ti. Desde distribuciones inteligentes hasta ambientes que aprovechan cada área, nuestras opciones se adaptan a diferentes estilos de vida, ya sea para vivir o invertir. Aquí encontrarás el equilibrio perfecto entre diseño, confort y practicidad, con departamentos hechos para acompañarte en cada etapa.

TIPOLOGÍA 01

ÁREA TOTAL

71.85 M2

DISTRIBUCIÓN



2 Dormitorios



2 Baños



Cocina



Sala



Estudio



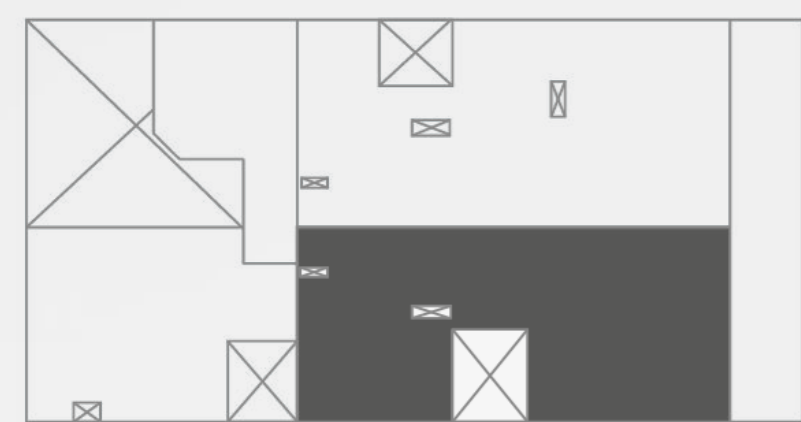
Comedor



Lavandería



Balcón



Vista en plano



TIPOLOGÍA 02

ÁREA TOTAL

79.77 M2

DISTRIBUCIÓN



3 Dormitorios



2 Baños



Cocina



Sala



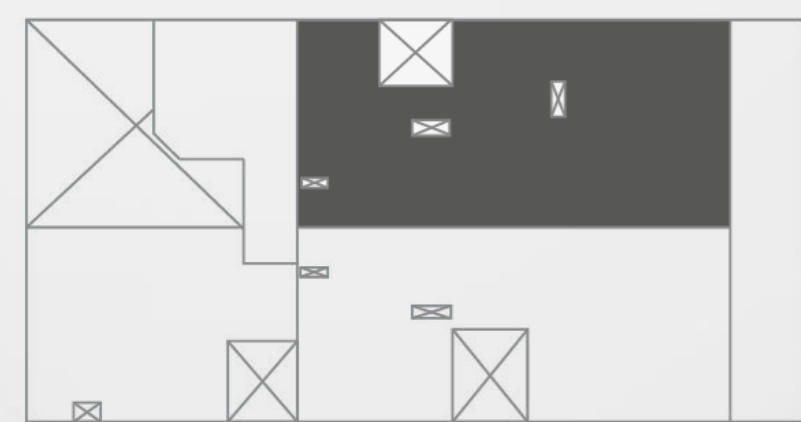
Comedor



Lavandería



Balcón



Vista en plano

TIPOLOGÍA 03

ÁREA TOTAL
42.81 M2

DISTRIBUCIÓN



1 Dormitorio



1 Baño



Cocina



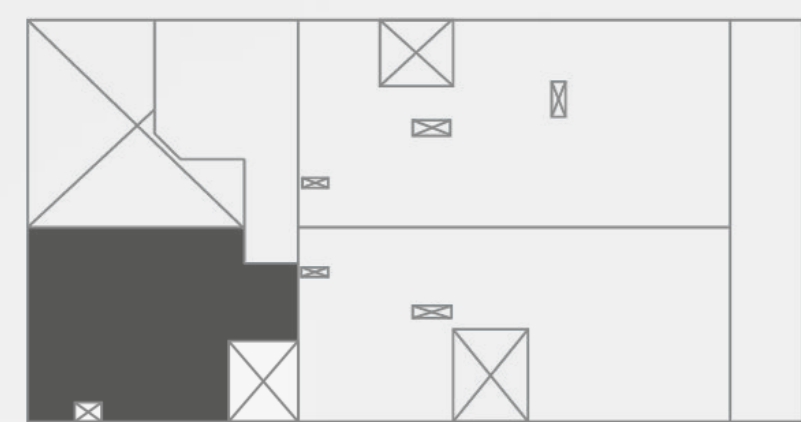
Sala



Estudio



Lavandería



Vista en plano



TRAZZO TE BRINDA LO MEJOR PARA EMPEZAR **UNA VIDA EXCEPCIONAL**

En Zanté, cada espacio ha sido concebido para ofrecerte una experiencia residencial única, donde el diseño, la funcionalidad y el confort conviven en equilibrio perfecto. Trazzo ha reunido a un equipo de expertos para brindarte la comodidad que mereces en cada etapa. Zanté no es solo una vivienda: es una inversión inteligente, un entorno planificado, un espacio donde tu bienestar es la prioridad. Con la garantía, trayectoria y visión de Trazzo, aquí encuentras la oportunidad de construir un futuro sólido y vivir la vida que siempre imaginaste. Aquí encuentras lo mejor para ti.



Calle Sacsayhuaman H-20 Urbanización
Manuel Prado, Cusco, Perú



Av. Tudela Y Varela Nro. 138 Int. 502 Lima -
Lima - San Isidro



Trazzo Corp



trazzo_corp



947 421 358



trazzocorp



Trazzo Corp



trazzocorp.com